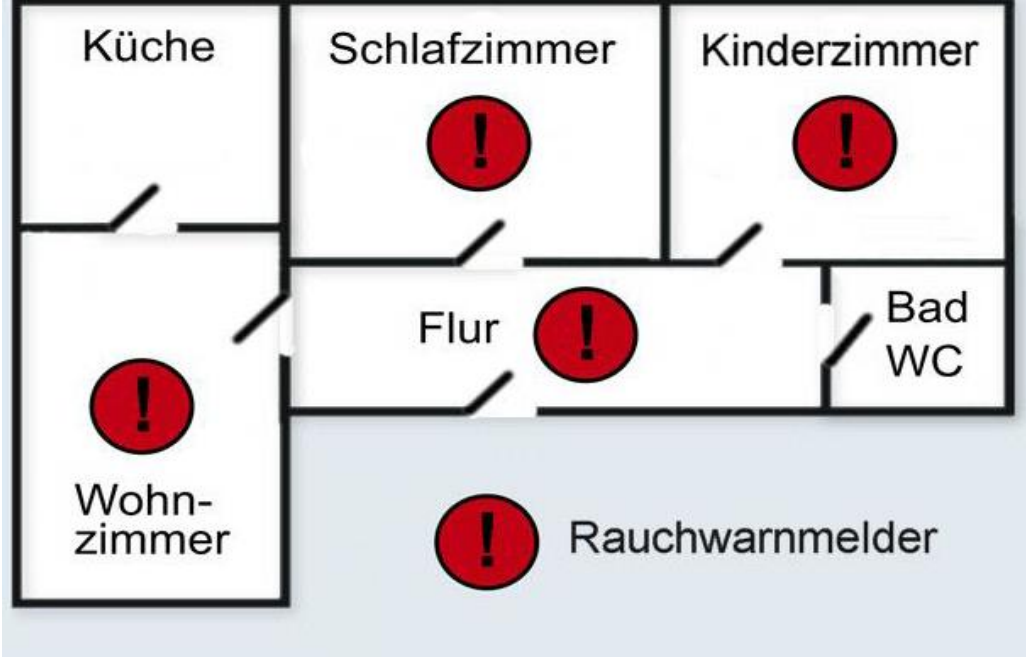


Duman detektörleri nereye monte edilmelidir?

Asagidaki planda sematik olarak hangi odalarda Duman dedektörlerinin monte edilmesi gerektiğini göre bilirsiniz.



Hangi odalarda Duman detektörü mevcut olmak zorundadır?

- Yatak odasi
- Cocuk odasi
- Oturma odasi
- Koridor

Duman detektörlerinin monte edilmesini kim istiyor?

Hükümet bütün dairelerin duman detektörleri ile monte edilmesine karar verdi.

Ev sahibiniz buna kanunen uymak zorundadır.

Duman detektörün ömrü ne kadardır?

Duman detektörlerin ömrü yaklaşık 10 yıldır. Kızıl ötesinin zamanla kapladığı tozdan verim düşüklüğü yaşanacağından dolayı değiştirilmeleri gerekmektedir.

Sigara dumanından dolayı, duman detektörü yalancı alarm verir mi?

Normal sigara tüketiminde duman detektörü alarm vermez. Sigara dumanı direk detektöre üflendiğinde alarm devreye girebilir. Asiri sigara dumanından örnek party esnasında sigara tüketimi çok olmasından yalancı alarm devreye girebilir. Bu tür dumumlarda oda'nın havalandırılması tavsiye edilir, sigara içmeyenleri de düşünmek gerekir. İstenilmeyen yalancı alarmın devreye girmesi anında odayı yeterince havalandırdıktan sonra, yalancı alarmın devre dışı kalması beklenmeli, aksi takdirde üzerindeki sessize al düğmesine basılması gerekmektedir.

Duman detektörü radyoaktif madde içerir mi?

Bizim tarafımızdan kurulmuş hiç bir duman detektörü radyoaktif madde içermemektedir.

Kendi imkanlarınız doğrultusunda evime duman detektörü kurdum

diyorsanız !

Bu durumda bile yeni duman detektörleri DIN 14676 kanuna göre kurulmuş olmaları gerekmektedir. Kendi imkanlarınız doğrultusunda kurduğunuz Duman detektörleri'nin kaldırılması gerekmektedir.